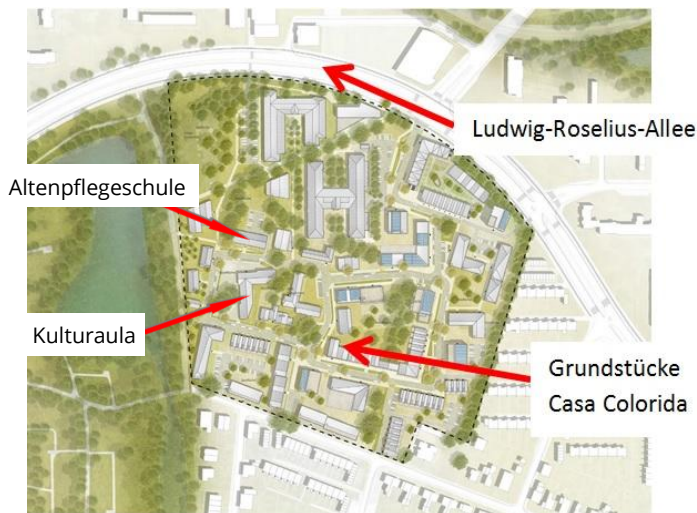


Wie kann das Projekt unterstützt werden

- weitersagen
- Stärkung von spekulationsfreiem Wohnraum auf Lebenszeit
- Beteiligung als investierendes Mitglied
- Solidarische finanzielle Beteiligung als Gegenmodell zum renditeorientierten Investment



Sie können das Gelände jederzeit begehen:

Zum Gelände Ellener Hof: Straßenbahn Linie 1, Haltestelle Mülheimer Straße
Buslinie 25, Haltestelle Einkaufszentrum Blockdiek

Gerne laden wir Sie zu einem Informationsgespräch ein.
So erreichen Sie uns:

Astrid Thomsen
astrid.thomsen@casa-colorida.de

oder

Wilfried Preuß-Hardow
wilfried.preuss-hardow@casa-colorida.de

oder an:

Wohnprojekt Ellener Hof GbR
c/o Astrid Thomsen
Feldstr. 121, 28203 Bremen

Konto:
Wohnprojekt Ellener Hof GbR
IBAN: DE41 2905 0101 0082 4062 32
Sparkasse in Bremen

weitere Informationen:
www.casa-colorida.de



Ein Projekt der
StadtteilGenossenschaft Hulsberg eG



**Mitbauen
auf dem Ellener Hof!**

Casa Colorida

**ein generationsübergreifendes
und ökologisches Wohnprojekt
mit ca. 25 Wohneinheiten**

In grüner Stadtlage wollen wir
bauträgerfrei in Holzbauweise innovativen,
energiesparenden und bezahlbaren
Wohnraum bauen.

Wir wollen ein Haus mit Familien,
mehreren Generationen und Freunden
bewohnen.

Sozial gemischt, gemeinschaftlich,
selbstverwaltet und lebendig wohnen.
Verbindliche Nachbarschaft aktiv erleben
und gestalten.

Dafür stehen uns zwei Grundstücke mit
einem großen Garten in Erbbaupacht zur
Verfügung.

Zum Projekt:

Auf ca. 1700-1800 qm Wohnfläche können wir unsere individuellen Wohnräume und Gemeinschaftsflächen planen.

- hochwertige ökologische Gestaltung in Holzbauweise
- KfW 40+ Effizienzhaus
- dauerhaftes Wohnrecht durch genossenschaftliche Strukturen
- selbstverwaltet und lebendig
- in sozialer Verantwortung füreinander
- miteinander leben in gegenseitiger Wertschätzung und Toleranz
- selbstbestimmt in jedem Alter
- sozial gemischt
- in ausgewogenem Verhältnis von Distanz und Nähe
- Nachbarschaft erfahren und gestalten
- mit gesellschaftspolitischer Ausrichtung



Vorläufiger Entwurf Casa Colorida in Holzbauweise

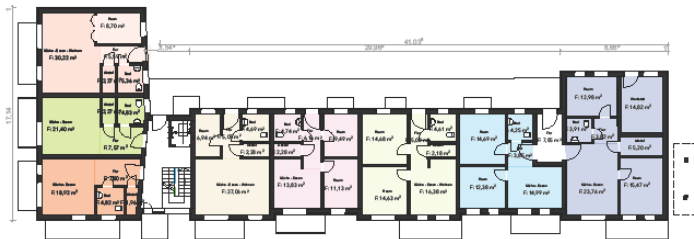
Zum Gelände:

Ein ökologisches Modellquartier: ein urbanes Dorf in Holzbauweise mit unterschiedlichen Plätzen und einer großen Vielfalt an Bewohnern.

Auf dem Gelände wird es Kindergärten, einen Dorfplatz, ein großes Kulturhaus auf dem Bildungscampus, einen Hindutempel, mehrere Selbsthilfwerkstätten, ein Gästehaus, ein Café, ein Studentenwohnheim, die Wohnanlage für Senioren der Bremer Heimstiftung uvm. geben.

Ein Klimaquartier: in dem ein respektvoller Umgang mit dem alten Baumbestand und eine Muldenentwässerung umgesetzt wird.

Ein Mobilitätskonzept stärkt das autoarme Fahrradmodellquartier, Carsharing und andere Formen der Mobilität.



Zur Projektgruppe:

Wir möchten wachsen und suchen Menschen:

- die sich für das Projekt begeistern
- sich durch unsere Vorfreude anstecken lassen
- sich aktiv in die Gestaltung und Umsetzung des Projekts einbringen wollen
- Lust auf Gemeinschaft haben

Das Wohnprojekt ist offen für

- Singles oder Paare
- mit und ohne Kinder
- vermögend oder B-Schein-Berechtigte
- jung oder alt
- gesund oder mit Einschränkungen



Workshop März 2019